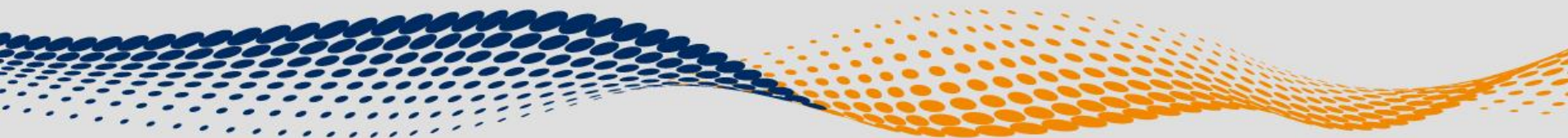




Анализ долговых обязательств

30 сентября 2020 года



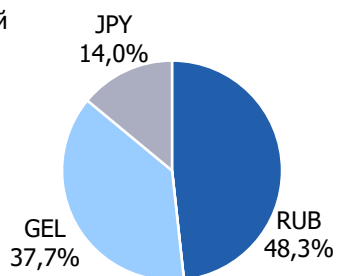
Анализ долговых обязательств и ликвидности

Структура кредитов и займов⁽¹⁾

По сроку погашения



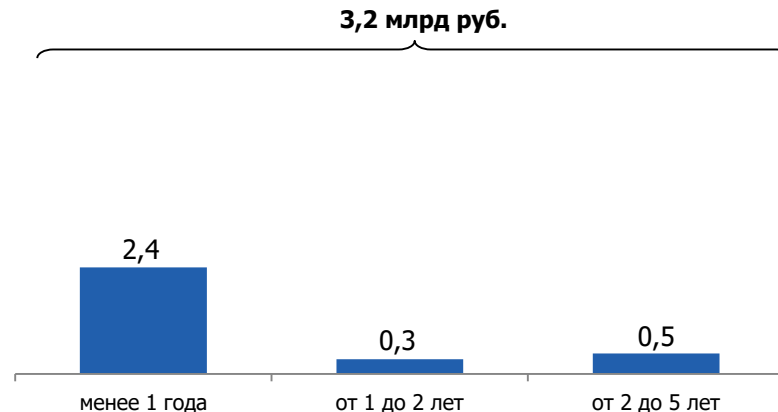
По валюте



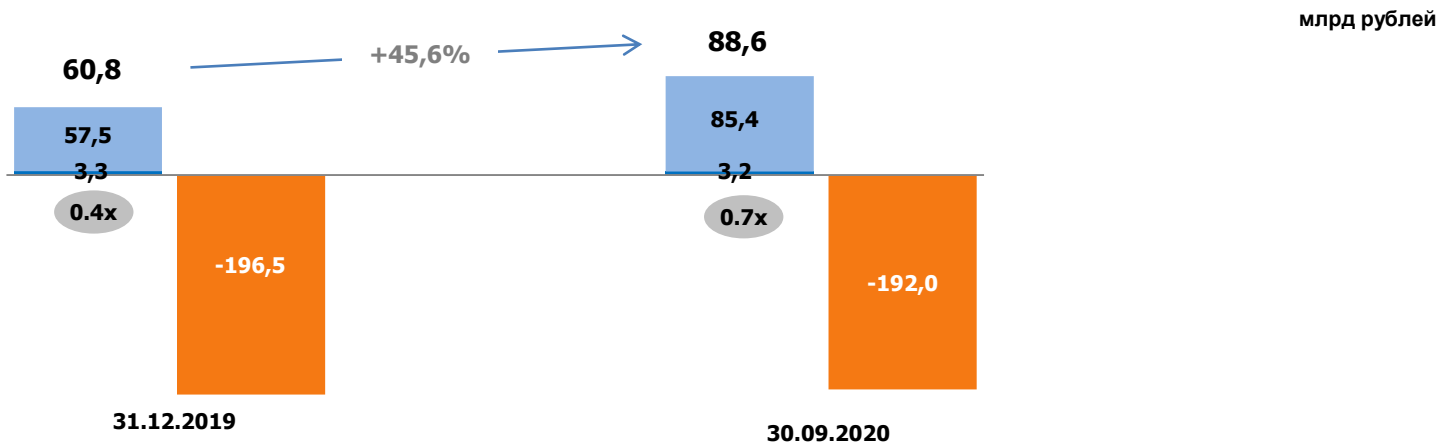
По процентным ставкам



Структура кредитов и займов по срокам погашения⁽¹⁾



Статистика по динамике долга⁽²⁾



■ Кредиты и займы
 ■ Обязательства по аренде
 ■ Чистый долг Группы (с учетом обязательств по аренде)
 0.4x Долг/EBITDA (с учетом обязательств по аренде)

(1) Без учета доли долга в совместных предприятиях;

(2) Включает долю обязательств по аренде в совместных предприятиях на 30.09.2020 в размере 0,2 млрд руб. (на 31.12.2019 долю обязательств по аренде в СП в размере 0,2 млрд руб.) и депозиты со сроком погашения от 3 до 12 мес.



**ИНТЕР
РАО ЕЭС**

энергия без границ

СПАСИБО ЗА ВНИМАНИЕ!

